

Samhällsbyggnad  
Bygglövsenheten  
Kalle Emilsson Reneland  
Bebyggelseantikvarie/Bygglövshandläggare

## Yttrande om kulturmiljön avseende detaljplan för fastigheten Tollered 4:47 m fl – Bostäder i Brännabbens skogsbacke

Planområdet omfattas av riksintresse för kulturmiljövård och av kommunens kulturmiljöprogram. Riksintresset beskrivs genom följande motivering och uttryck.

### Skallsjö-Öjared [P 30] (Stora Sundby och Skallsjö)

*Motivering:*

- A. *Odlingslandskap* med tydligt avläsbar kontinuitet från yngre stenålder till säteribildningens godsstruktur där *herrgårdsmiljön* också speglar filantropiska strävanden och pedagogiskt nytänkande kring sekelskiftet 1900. (*Skolmiljö*).
- B. *Industrimiljö* med brukskaraktär vid Tollered, en av Sveriges äldsta mekaniska bomullsspinnerier, som med ett antal välbevarade industribyggnader speglar landets tidiga industrialism.

*Uttryck för riksintresset:*

- A. *Fornlämningsmiljöer* med stenåldersboplatser, hällkistor, bronsåldersrösen, järnåldersgravfält, *fornborg*, fossil åkermark från järnåldern och senare. Herrgårdarna Nääs och Öjared med välbevarad arkitektur från 1700- och 1800-talet, engelsk park (Nääs), alléer, kapell (Öjared) och stordriftspräglade odlingsmarker samt arrendegårdar och torp med bebyggelse från 1700- och 1800-talet och småskaliga åkrar med odlingsrösen mm. Det f.d. slöjdlärarseminariets byggnader vid Näs.
- B. Fabriksbyggnader från 1833-45 samt 1870-1930 med enhetlig utformning i tegel och faluröda fasader.

Kommunens kulturmiljöprogram, *Kulturmiljöer i Lerums kommun*, beskrivs genom följande uttryck och motiv:

### Nääs Tollered Öjared, Skallsjö och Stora Lundby socken

*Uttryck för miljön:*

Fornlämningsmiljöer med stenåldersboplatser. Hällkistor, bronsåldersrösen, järngravfält, *fornborg*. Herrgårdarna Öjared (Stora Lundby sn) och Nääs (Skallsjö sn) med välbevarad arkitektur från 1700- och 1800-talen, engelsk park (Nääs),

Datum  
2018-10-15

Dnr  
D 2018-000390

alléer, kapell (Öijared) och stordriftspräglade odlingsmarker samt arrendegårdar med torp med bebyggelse från 1700- och 1800-talen, fossil åkermark från järnåldern (Stora Håvared) och sneare (Ubbared, Svensered), småskaliga åkrar med odlingsrösen m m. F d slöjdläroarsseminarium med byggnader vid Nääs. Nääs fabriker med industribyggnader från 1833-45 och 1870-1930 med enhetlig utformning i tegel och faluröda fasader, Tollereds brukssamhälle.

*Motiv:*

Odlingslandskap med tydligt avläsbar kontinuitet från yngre stenålder till säteribildningens godsstruktur där herrgårdsmiljön också speglar filantropiska strävanden och pedagogiskt nytänkande kring sekelskiftet 1900. Industrimiljö med brukskaraktär vid Tollerred, en av Sveriges äldsta mekaniska bomullsspinnerier som med välbevarade industribyggnader speglar landets tidiga industrialism.

Vidare finns *Kulturhistorisk byggnadsinventering nr 40*, i vilken kulturhistorisk intressant bebyggelse listas efter fastighetsbeteckning. Tollerred 1:50 och Tollerred 1:59 är belägna ca 300 meter norr om planområdet. De är f.d. arrenden under Nääs fabriker. Det är bostadshus från sent 1800-tal och 1909 samt ett flertal ekonomibyggnader, vilka tillskrivs kulturhistoriskt värde ur byggnads- och samhällshistorisk synpunkt. Källare på fastigheterna tillskrivs även ett miljöskapande värde.

Ca 200 meter sydväst om planområdet är Näs 7:12 och Tollerred 4:88/89 belägna. Det är bostadshus från 1920-talet. Det kulturhistoriska värdet på Näs 7:12 motiveras av dokument- och upplevelsevärden ur byggnads- och samhällshistoriskt- samt miljöskapande perspektiv. Tollerred 4:88/89 tillmäts samhälls- och socialhistoriskt värden eftersom de ökar förståelse för industrins tillväxt men även för arbetarbebyggelsens utveckling. Vidare motiveras värdet av dokument- och upplevelsevärden ur bl.a. byggnads- och arkitekturhistoriskt perspektiv. Byggnadens takform, arkitektoniska formspråk och färgsättning framhålls. Även denna byggnad tillmäts ett miljöskapande värde.

Ca 300 meter väst från planområdet är Tollerred 1:80 beläget. Det är en f.d. arbetarbostad under Nääs fabriker. Det kulturhistoriska värdet motiveras ur byggnads- och samhällshistorisk synpunkt.

De byggnader som nämns ovan är de närmst planområdet åt respektive väderstreck. Fler byggnader omnämns i byggnadsinventeringen, i synnerhet mer i mitten av Tollerred. I övrigt finns bebyggelse i närområdet av varierande ålder som inte utretts ur kulturhistorisk synpunkt av kommunen. Exempelvis finns mindre enklaver av bebyggelse från 1950-, 1970- och 1990-talet som angränsar planområdet.

Delen A av riksintresset syftar dels till herrgårdsmiljöerna med tillhörande odlingslandskap. Dessa är belägna på behörigt avstånd från planområdet. I uttrycken nämns arrendegårdar och torp med bebyggelse från 1700- och 1800-talet. Sådana finns utspridda över större delar av riksintresse området. Tollerred 1:50 och Tollerred 1:59 300 betecknas som f.d. arrendegård. De var dock under arrende från Nääs

Datum  
2018-10-15

Dnr  
D 2018-000390

fabriker (B) och inte A, under vilka arrendegårdar och torp listas under. Det kan således förhålla sig så att det inte är dessa riksintressebeskrivningen syftar till.

Bebyggelse på Tollered 1:50 och Tollered 1:59 tillskrivs ett kulturhistoriskt värde i kommunens dokument. De är dock avskurna från planområdet genom den kuperade topografin och därför bedöms detaljplanen inte ha negativ påverkan på dessa.

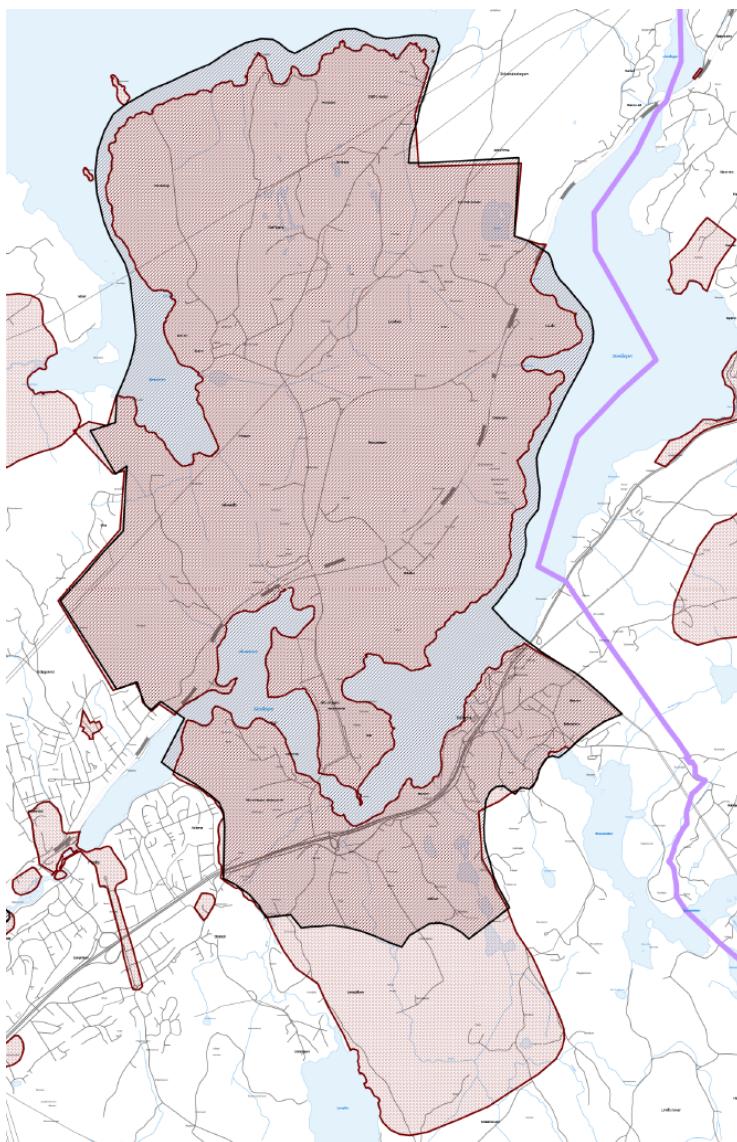
Del B i riksintresset berör Tollered uttryckligen. Tollered 1:80, Näs 7:12 och Tollered 4:88 är bostadshus. Explicit nämns fabriksbyggnader som uttryck för industrimiljön Tollered i riksintressets del B. Bostäder till fabriken kan bedömas vara en del av industrimiljön och har tillmätts ett kulturhistoriskt värde av kommunen. Tollered 1:80, Näs 7:12 och Tollered 4:88/89 är visuellt avskurna från planområdet genom topografi och övrig bebyggelse.

Bebyggelsen kring planområdet är av varierande ålder men i huvudsak mer modern än den som pekats ut som kulturhistoriskt intressant. Tollered centrala delar tillmätts mycket höga kulturmiljövärden. Orten har växt likt etapper på utkanten upp mot höjderna. Planområdets läge är perifert i förhållande till de kulturhistoriska kärnvärden som finns i Tollered. Detta gäller både de värden som beskrivs av kommunen och riksintressebeskrivningen.

Ur kulturhistoriskt perspektiv bedöms ytterligare tillskott i bebyggelsestrukturen i ett område med representanter från olika tidsepoker inte som något negativt. Vidare bedöms inte tillkommande bebyggelse orsaka någon skada på riksintresset.

Datum  
2018-10-15

Dnr  
D 2018-000390



Figur. Den svarta markeringen visar avgränsningen för riksintresset medan de rörandiga området markerar kommunens kulturmiljöprogram.

Sektor samhällsbyggnad  
Bygglovsenheten

Kalle Emilsson Reneland  
Bebyggelseantikvarie/Bygglovshandläggare