

Detaljplan Aspen strand
Lerums kommun, Västra Götalands Län

PM Trafikförslag

Dokumenttitel: PM Trafikförslag
Skapat av: Jesper Palmér, Pontarius AB
Dokumentdatum: 2022-12-15

Dokument upprättat av:
Jesper Palmér

Datum
2022-12-15

Uppdrag:
DP Aspen strand

Dokument ID:

Godkänt av:

Revision

Dokumenttyp:
PM

Pontarius AB
Box 1023
101 38 STOCKHOLM
Sidan 2 av 10

Innehåll

1	Inledning	4
1.1	Avgränsningar	4
2	Förutsättningar och krav	4
3	Trafikförslag södra området	5
3.1	Körspår	6
3.2	Bortvalda alternativ	8
4	Trafikförslag norra området.....	9
5	Bilagor	10

1 Inledning

Trafikförslaget och tillhörande PM är en del i framtagandet av en ny detaljplan för Aspen Strand, Lerums kommun. Ett flertal utredningar har bedrivits både före och parallellt med denna trafikutredning och har gett förutsättningar för framtaget trafikförslag.

Trafikförslaget och tillhörande PM syftar till att utgöra underlag för framtida detaljprojektering.

Den nya detaljplanen innefattar två angränsande områden, benämnt som södra och norra.

1.1 Avgränsningar

Trafikförslaget behandlar för det södra området endast Seglarvägen och lokalgatan runt nytt parkeringshus. Trafikförslaget är i norr anslutet mot en skissad ny cirkulationsplats (ÅF, 2017) och kan därför behöva anpassas mot uppdaterad utformning. Kontroll av utformning och genomförbarhet av denna har ej gjorts utan har förutsatts vara riktiga.

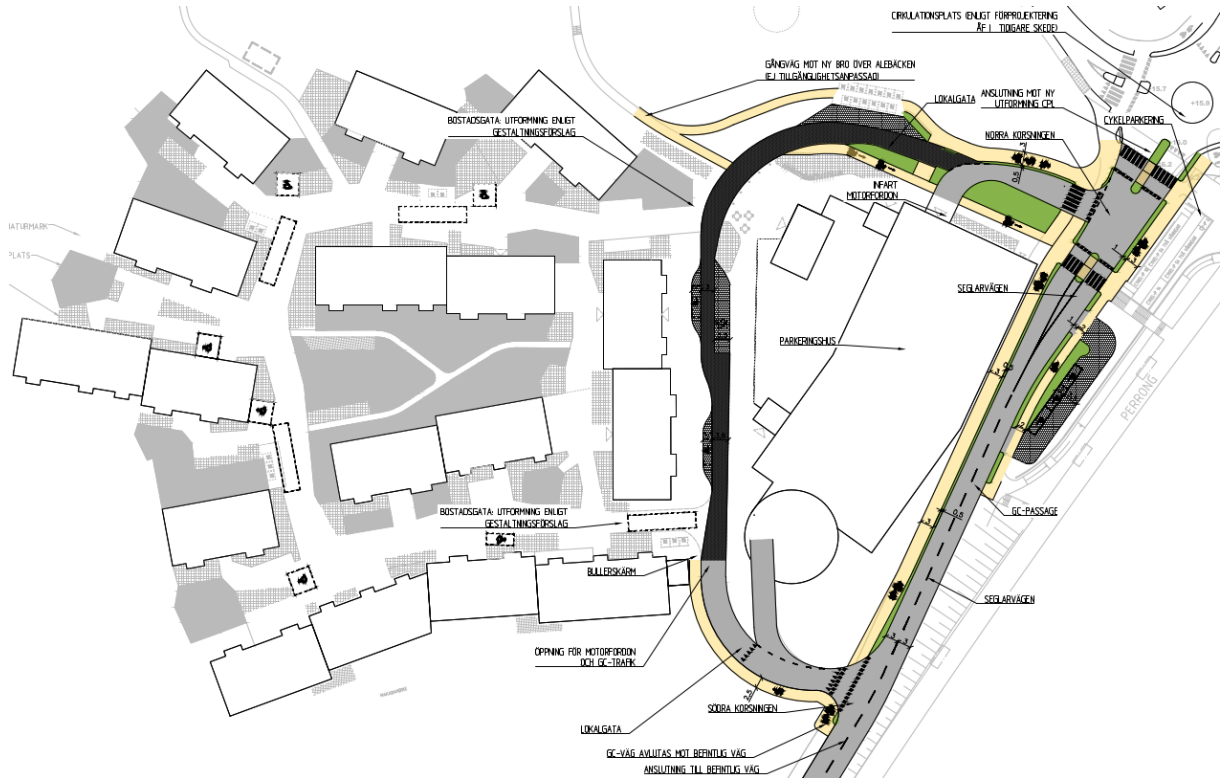
I det norra området behandlar trafikförslaget endast angöring i anslutning till Aspenäsvägen och vändslingan vid Aludden.

2 Förutsättningar och krav

- Tidigare utredningar, däribland:
 - Trafikförslag Aspen strand (ÅF, 2017). Det förslaget har utgjort grunden för den övergripande strukturen för det nya trafikförslaget.
- Parallella utredning, däribland:
 - Arkitektur (AL Studio, Norconsult, 2022)
 - Dagvatten- och skyfallsutredningar (Tyréns, 2022)
 - Gestaltning (Pontarius, 2022)
- Referenshastigheter
 - Seglarvägen: 30 km/h
 - Lokalgata: 30 km/h, blandtrafik motorfordon/cykel
 - Aspenäsvägen: 50 km/h
 - Vändslinga vid Aludden: 30 km/h
- Utrymmeskrav
 - Korsning: Typfordon LBN
 - Minsta bredd mellan kantstöd: 4 m (avser utrymme mellan sidokantstöd och mittrefug)
 - Bredd gång- och cykelväg: 3 m
 - Avskiljande remsa mellan väg och gc-väg: 1 m
 - Bostadsgator: Framkomlighet och uppställning för typfordon Lu (räddningstjänst) och Los (sopbil)
- Övrigt
 - Stödmur mot järnvägsbank längs Seglarvägen är en förutsättning för att kunna anlägga både yta för cykelparkeringar och angöring. Utformning och konstruktion av denna har inte utretts och är ej heller samordnad med Trafikverket.

3 Trafikförslag södra området

Nedan figur visar en översikt av framtaget trafikförslag för det södra området, se även bilaga. Till vänster det nya bostadsområdet och längst till höger löper Seglarvägen parallellt med befintlig järnväg. Därmed lokalgatan (enkelriktad i södergående riktning) i en slinga runt nytt parkeringshus.



Figur 1 Trafikförslag Södra området (se även bilaga)

Dokument upprättat av:
Jesper Palmér

Godkänt av:

Datum:
2022-12-15

Revision:

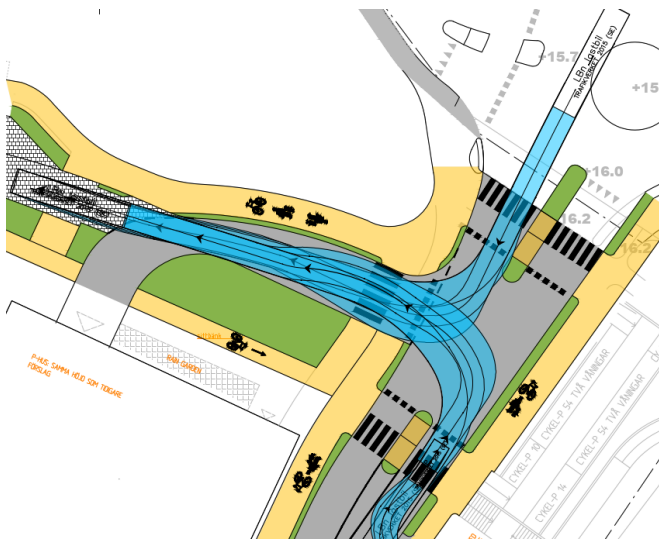
Uppdrag:
DP Aspen strand

Dokumenttyp:
PM

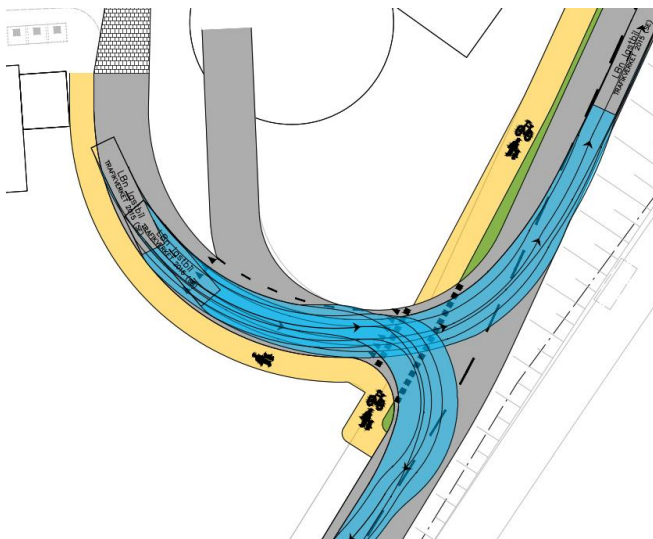
Dokument ID:

Pontarius AB
Box 1023
101 38 STOCKHOLM
Sidans 5 av 10

3.1 Körspår



Figur 2 Körspår Seglarvägens norra korsning (Typfordon LBN)



Figur 3 Körspår Seglarvägens södra korsning (Typfordon LBN)

Dokument upprättat av:
Jesper Palmér

Datum
2022-12-15

Uppdrag:
DP Aspen strand

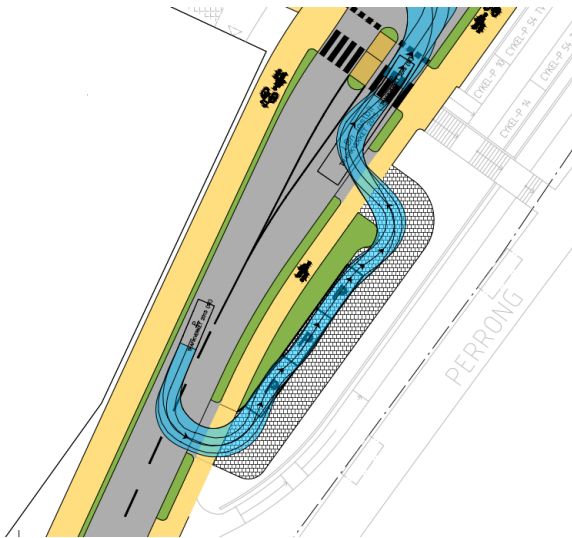
Dokument ID:

Godkänt av:

Revision

Dokumenttyp:
PM

Pontarius AB
Box 1023
101 38 STOCKHOLM
Sidan 6 av 10



Figur 4 Körspår vid angöring (Typfordon P)

Dokument upprättat av:
Jesper Palmér

Godkänt av:

Datum
2022-12-15

Revision

Uppdrag:
DP Aspen strand

Dokumenttyp:
PM

Dokument ID:

Pontarius AB
Box 1023
101 38 STOCKHOLM
Sidan 7 av 10

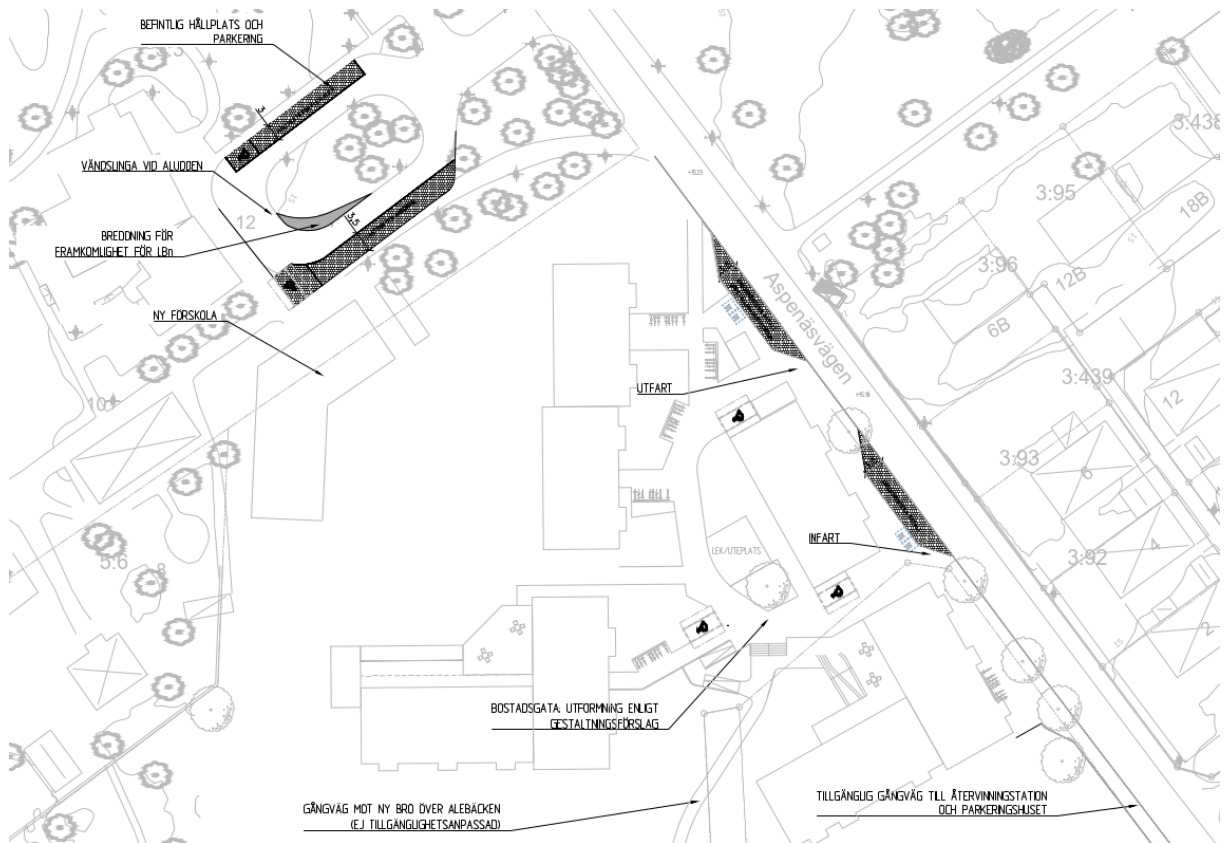
3.2 Bortvalda alternativ

Följande alternativ har utretts men valts bort:

- Dubbelriktad lokalgata
 - Fördelar med alternativet
 - Cyklister förväntas röra sig i alla riktningar. Det är möjligt att undanta cyklister från enkelriktningen, men kan bli otydligt för övriga trafikanter. Det är därför mer väntat att möta cykeltrafik vid dubbelriktad gata
 - Gata kan angöras i båda riktningar
 - Mer flexibilitet och lättförståeligt
 - Nackdelar med alternativet
 - Något mer utrymmeskrävande
 - Mer fokus på motorfordon än gemensam blandtrafik i lågfart
 - Eftersom det förväntade trafikflödet i norrgående riktning bedöms vara lågt, samt att platsbesparingen är liten, ger det sammantaget att dubbelriktad lokalgata tar mer utrymme i anspråk än nödvändigt
- Ej sänkning av Seglarvägen
 - För att minimera schaktmassor har alternativet att låta ny sträckning av Seglarvägen följa befintlig mark i större utsträckning studerats. Det medför att planerad längslutning i stället skulle vara ca 8 %. Det innebär också att lokalgatans längslutning, i kopplingen mellan Seglarvägen och bullerskärmen, får motsvarande lutning. Eftersom det innebär en väsentligt sämre tillgänglighet har alternativet valts bort. Istället används lutningar om maximalt 5 %.
- Vändplats
 - Alternativet till att låta lokalgatan ansluta mot Seglarvägen söder om p-huset är att anlägga en vändplats utanför bullerskärmen. Den ska vara utformad, likt övriga korsningar, för typfordon LBn.
 - Alternativet har studerats men valts bort eftersom det sammantaget inte ger några fördelar jämfört med presenterat trafikförslag

4 Trafikförslag norra området

Nedan figur visar en översikt av framtaget trafikförslag för det norra området, se även bilaga. Överst är vändslingan vid Aludden och höger löper Aspenäsvägen parallellt med det nya området. Ytor för oskyddade trafikanter redovisas ej.



Figur 5 Trafikförslag norra området (se även bilaga)

Dokument upprättat av:
Jesper Palmér

Godkänt av:

Datum:
2022-12-15

Revision:

Uppdrag:
DP Aspen strand

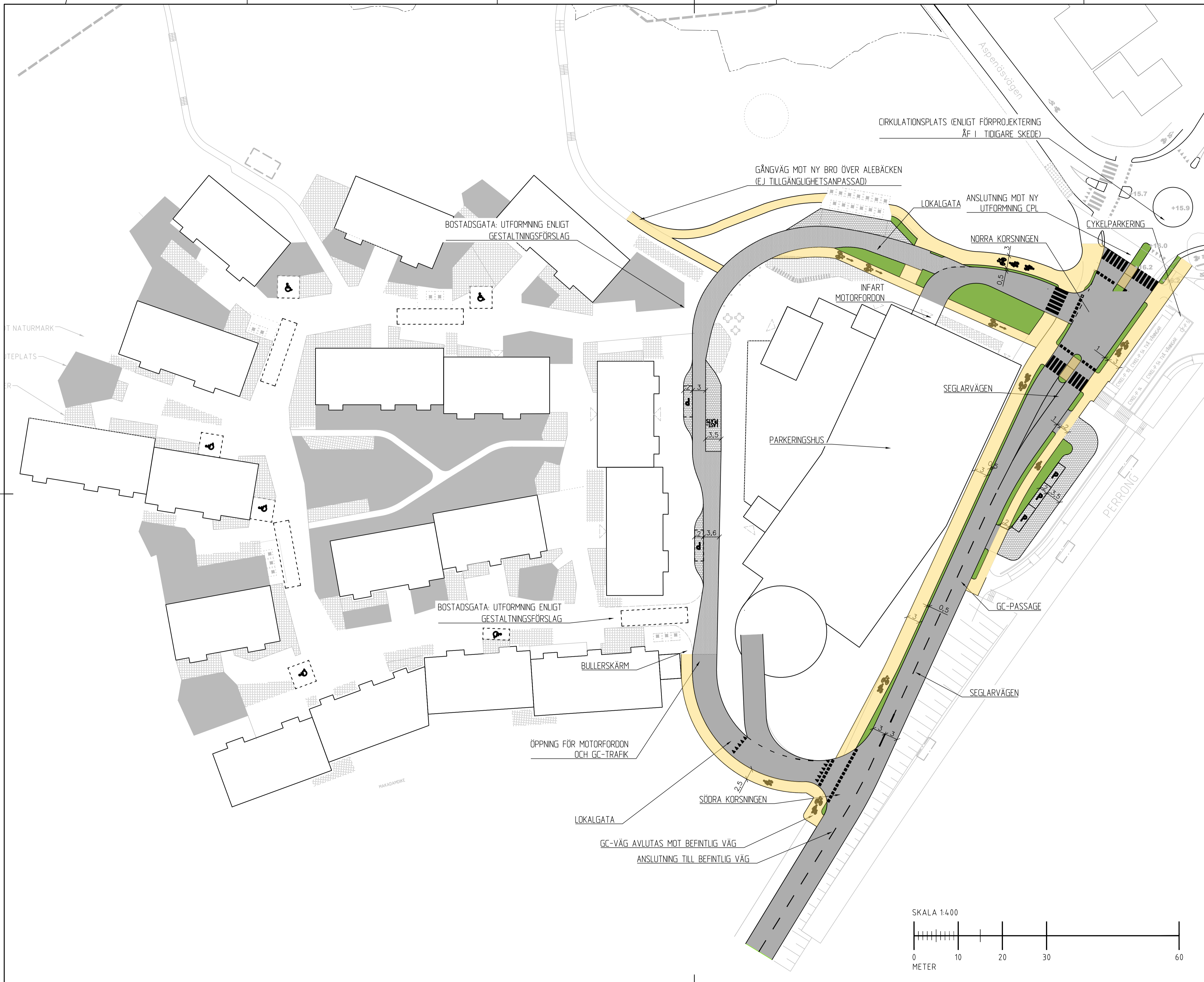
Dokumenttyp:
PM

Dokument ID:

Pontarius AB
Box 1023
101 38 STOCKHOLM
Sidan 9 av 10

5 Bilagor

- Bilaga 1: Trafikförslag södra området, plan
- Bilaga 2: Trafikförslag södra området, körspår
- Bilaga 3: Trafikförslag norra området



TECKENFÖRKLARING

	GATA
	GÅNG OCH/ELLER CYKELVÄG
	UPPSTÄLLNING
	LOKALGATA
	SKILJEREMSA FÖR VÄGUTRUSTNING MM

T NATURMARK
TEPLATS
R

BOSTADSGATA: UTFORMNING ENLIGT GESTALTNINGSFÖRSLAG

GÅNGVÄG MOT NY BRO ÖVER ALEBÄCKEN (EJ TILLGÄNGLIGHETSANPASSAD)

CIRKULATIONSPLATS (ENLIGT FÖRPROJEKTERING ÄF I TIDIGARE SKEDE)

LOKALGATA

ANSLUTNING MOT NY UTFORMNING CPL

CYKELPARKERING

NORRA KÖRSNINGEN

INFART MOTORFORDON

SEGLARVÄGEN

PARKERINGSHUS

BOSTADSGATA: UTFORMNING ENLIGT GESTALTNINGSFÖRSLAG

BULLERSKÄRM

ÖPPNING FÖR MOTORFORDON OCH GC-TRAFIK

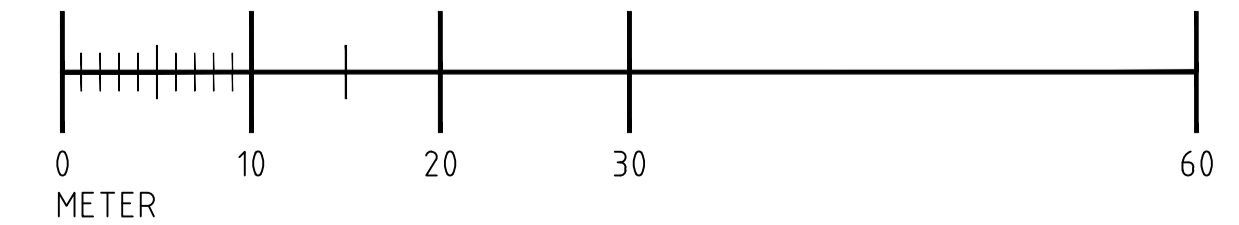
LOKALGATA

GC-VÄG AVLUTAS MOT BEFINTLIG VÄG
ANSLUTNING TILL BEFINTLIG VÄG

SÖDRA KÖRSNINGEN

SEGLARVÄGEN

SKALA 1:400



BET	ÄNDRINGEN AVSER	SIGN	DATUM
-----	-----------------	------	-------

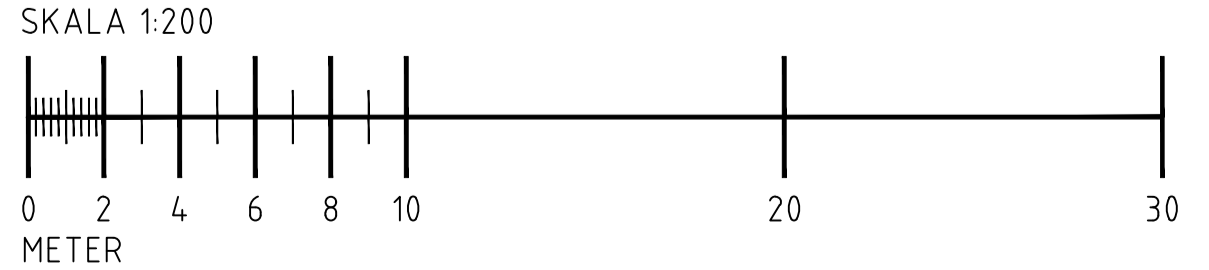
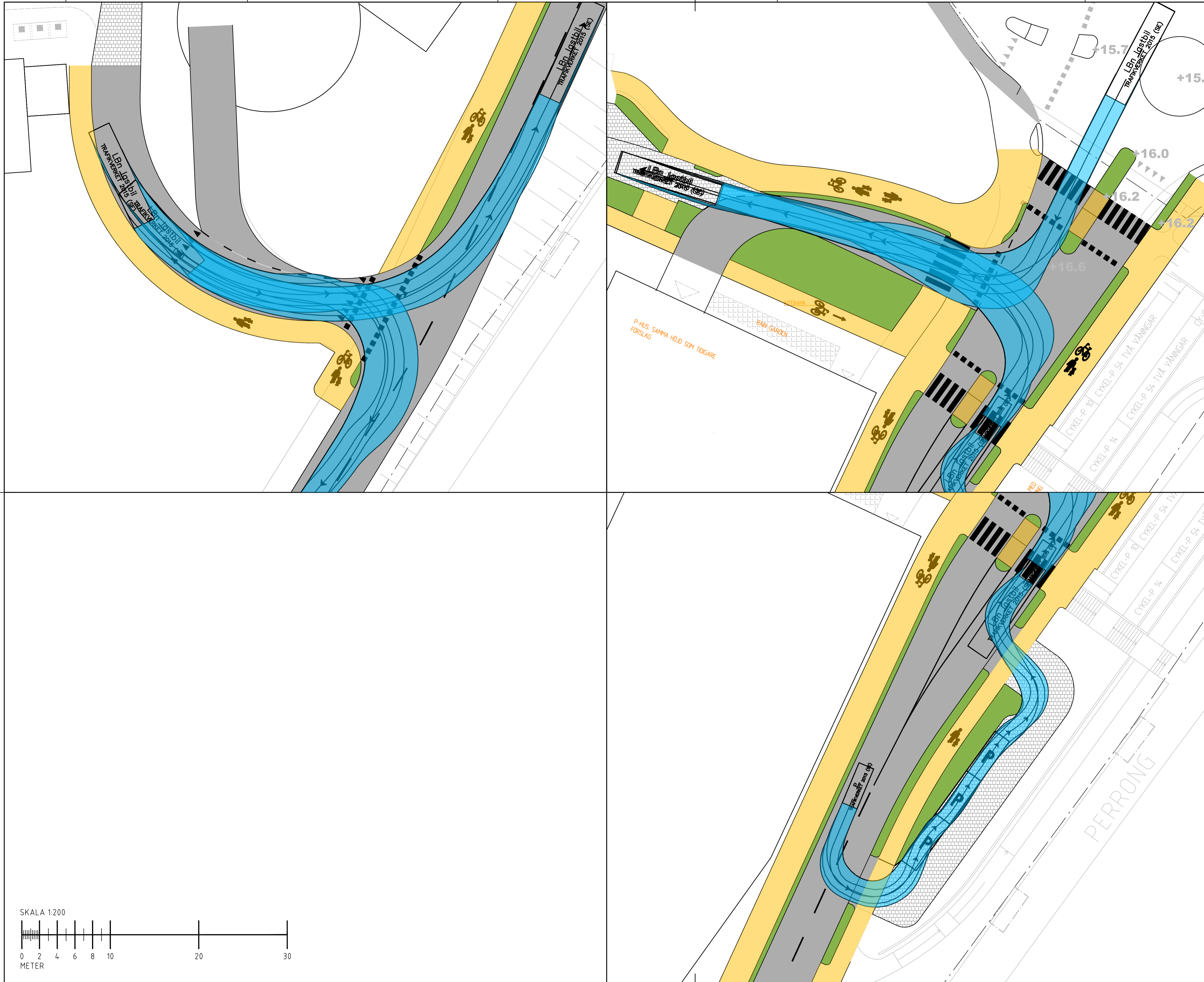
FÖRSLAGSHANDLING



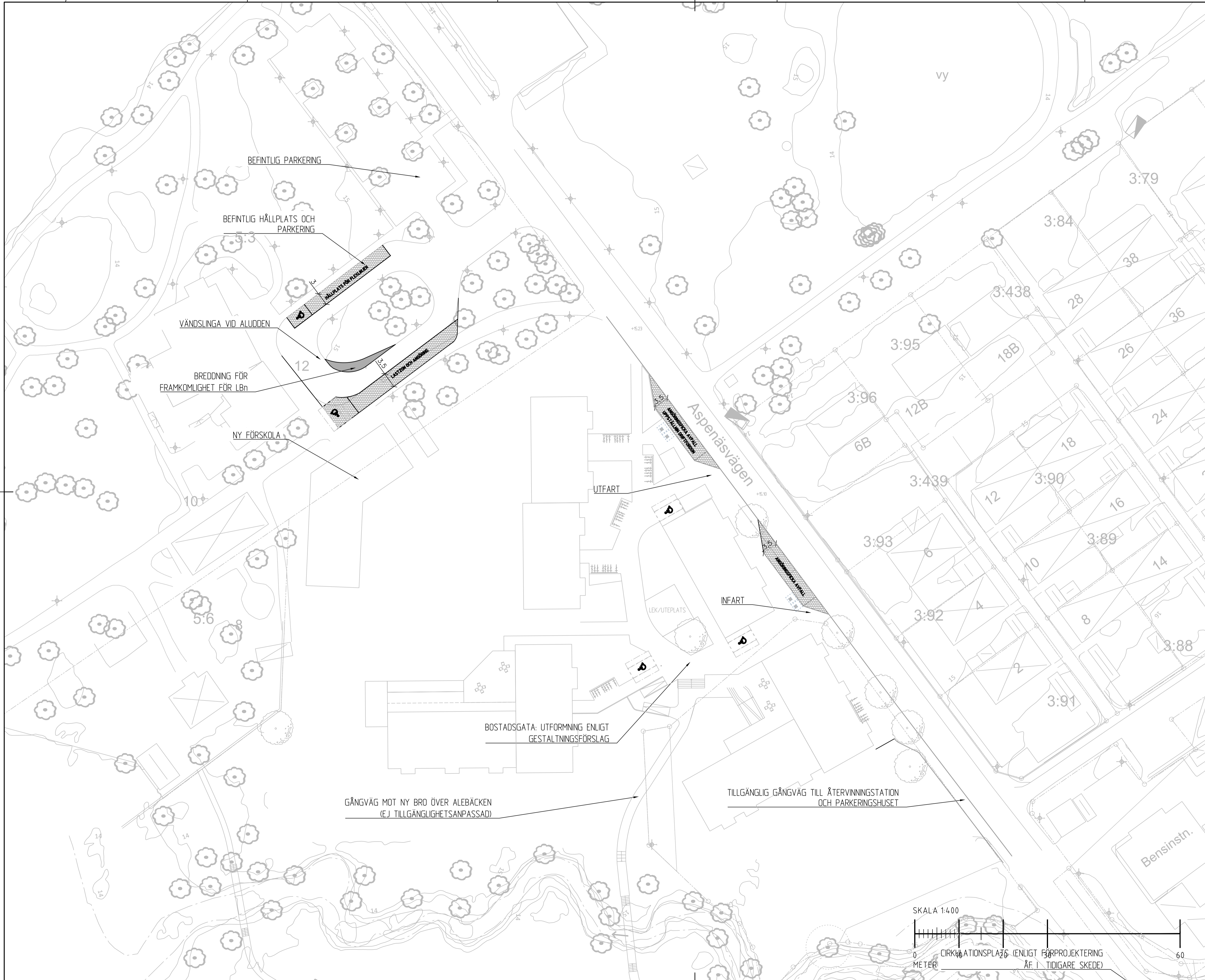
UPPDRAG NR 3984	RITAD AV/KONSTR. AV JP	HANDLAGGARE JP
DATUM 2022-11-18	ANSVARIG MK	

DPL ASPEN STRAND
TRAFIKFÖRSLAG
ÖVERSIKT

SKALA A1: 1:400	NUMMER	1 BET
SKALA A3: 1:800		



BET	ÄNDRINGEN AVSER	SIGN	DATUM
FÖRSLAGSHANDLING			
Pontarius			
UPPDRAG NR 3984	RITAD AV/KONSTR. AV JP	HANDLAGGARE JP	
DATUM 2022-03-18	ANSVARIG MK		
DPL ASPEN STRAND TRAFIKFÖRSLAG KÖRSPÅR LBN			
SKALA A1 1:200	NUMMER	1 BET	
SKALA A3 1:400			



TECKENFÖRKLARING

GATA

UPPSTÄLLNING

BEFINTLIG PARKERING

BEFINTLIG HÅLLPLATS OCH PARKERING

HÅLLPLATS FÖR PÅKÖR

VÄNDSLINGA VID ALUDDEN

BREDDNING FÖR FRAMKOMLIGHET FÖR LbN

NY FÖRSKOLA

UTFART

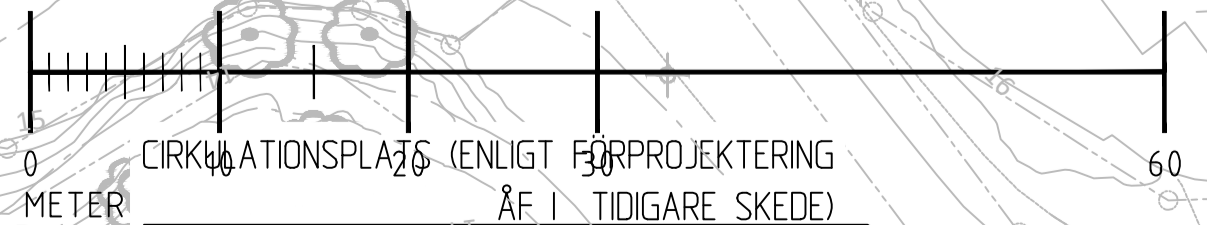
INFART

BOSTADSGATA: UTFORMNING ENLIGT GESTALTNINGSFÖRSLAG

GÅNGVÄG MOT NY BRO ÖVER ALEBÄCKEN (EJ TILLGÄNGLIGHETSANPASSAD)

TILLGÄNGLIG GÅNGVÄG TILL ÅTERVINNINGSTATION OCH PARKERINGSHUSET

SKALA 1:400



BET	ÄNDRINGEN AVSER	SIGN	DATUM
-----	-----------------	------	-------

FÖRSLAGSHANDLING



UPPDRAG NR 3984	RITAD AV/KONSTR. AV JP	HANDLAGGARE JP
DATUM 2022-11-18	ANSVARIG MK	

DPL ASPEN STRAND
TRAFIKFÖRSLAG NORRA OMRÅDET
ÖVERSIKT

SKALA A1 1:400	NUMMER	BET
SKALA A3 1:800		