

PLANKARTA Skala:1:500 (A1)

0 20 40 Meter



ILLUSTRATION Skala:1:500 (A1)

0 20 40 Meter

**PLANBESTÄMMELSER**

Följande gäller inom områden med nedanstående beteckningar. Endast angiven användning och utformning är tillåten. Där beteckning saknas gäller bestämmelsen inom all kvartersmark eller all allmän plats eller allt vattenområde på plankartan.

**GRÄNSLINJER**

- Planområdesgräns
- - - Användningsgräns
- · - · - Egenskapsgräns

**ANVÄNDNING AV KVARTERSMARK**

- B Bostäder
- E Tekniska anläggningar

**EGENSKAPSBESTÄMMELSER FÖR KVARTERSMARK**

**Höjd på byggnadsverk**

- h<sub>1</sub> 8,0** Högsta nockhöjd på huvudbyggnad är angivet värde i meter
- h<sub>2</sub> 4,0** Högsta nockhöjd på komplementbyggnad är angivet värde i meter

**Markreservat för allmännyttiga ändamål**

- U<sub>1</sub>** Markreservat för allmännyttiga underjordiska ledningar.

**Takvinkel**

- O<sub>1</sub>** Största takvinkel är 27°. Takkupor och andra utstickande byggnadsdelar är undantagna.

**Utnyttjandegrad**

- e<sub>1</sub> 300,0** Största bruttoarea är angivet värde i m<sup>2</sup>.

**Utförande**

- b<sub>1</sub>** Dagvatten ska fördröjas inom kvartersmark.

**Placering**

- p<sub>1</sub>** Huvudbyggnad ska placeras minst 4 meter från fasthetsgräns. Komplementbyggnad ska placeras minst 1,5 meter från fasthetsgräns.

**Skydd mot störningar**

- m<sub>1</sub>** Området är bullerutsatt. Byggnader och uteplatser ska placeras och utformas så att gällande riktlinjer för trafikbuller klaras.

**Markreservat för gemensamhetsanläggningar**

- g<sub>1</sub>** Markreservat för gemensamhetsanläggning för gata.

**GENOMFÖRANDETID**

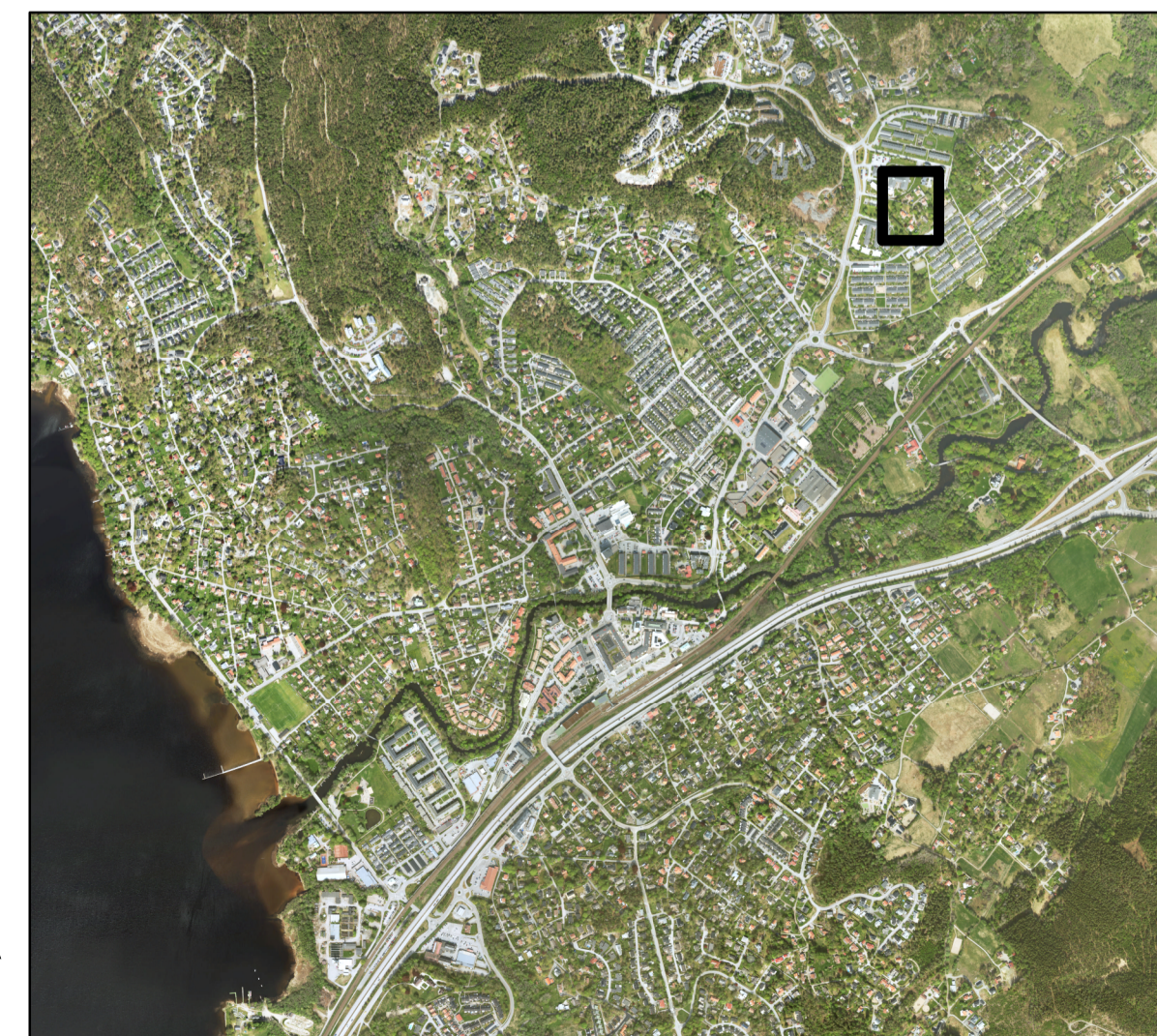
- Genomförandetiden är 5 år över hela planområdet och börjar gälla fr.o.m. laga kraft datum.

**Grundkartans teckenförklaring**

- Kommungräns
- - - Traktgräns
- · - · - Fasthetsgräns
- o Gränspunkt
- X Bostad, husliv
- + Bostad, takfot
- U Uthus/garage, husliv
- U+ Uthus/garage, takfot
- X Skärmtak, takfot
- Trappa
- Stödmur
- Stenmur, mittlinje
- Hack, mittlinje
- Slaket
- Slänt
- Barr- och blandskog
- Berg
- Kärr
- Lövskog
- Strömpil, liten
- Ång
- Aker
- Barrträd
- Lövträd
- Källa
- Forminne, punkt
- Belysningsstolpe
- Ledningsstolpe
- Markhöjd
- Höjdkurva
- Lerum Traktnamn
- 20:1 Registrernummer för fastighet
- S:12 Registrerad samfällighet
- 77:18 Samfällighetsbeteckning
- Sv — Servitutsgräns
- · · · · · Ledningsrättsgräns
- · · · · · Gemensamhetsanläggningsgräns
- Väg
- Gångbana
- Stig

Detaljplanens bakgrundskarta utgörs av ett urval av grundkartans information. Grundkartan är upprättad 2023-06-09.

Koordinatsystem SWEREF99 13 30  
Höjdsystem RH2000



ÖVERSIKTSKARTA



**PLANHANDLINGAR**

- Plankarta med bestämmelser
- Illustrationskarta
- Planbeskrivning

Till planen tillhör

- Grundkarta
- Fastighetsförteckning

UTREDNINGAR

- Geoteknisk utredning

**Samråd**

**Detaljplan för bostad på Höjdenliden**

Lerums kommun, Västra götalands län  
Diarienummer: SBN23.188

Upprättad: 2023-05-12

Av Sektor Samhällsbyggnad

Erik Thorvaldsson  
Planarkitekt

Anna Samuelsson  
Planchef

Beslutsdatum	Instans
Samråd 2023-06-14	KS
Granskning [Granskningsdatum]	KS
Antagande [Antagen datum]	[Antagen]
Laga kraft [Laga kraft]	

